

Molėtų

krašto laikraštis

LEIDŽIAMAS NUO 1951 M. KOVO 21 D.

www.vilnis.lt



vilnis

2021 m. spalio 26 d., antradienis Nr. 80 (8449)

Kaina - 0,50 Eur

Apie užsienio politiką su politologais Linu Kojala ir Vladimiru Laučiumi

Po neseniai įvykusio įdomaus susitikimo su užsienio reikalų viceministru Arnoldu Pranckevičiumi, kurį inicijavo molėtiškis Rytų Europos studijų centro analitikas Justinas Kulys, praėjusią savaitę vėl Justino dėka Molėtų viešojoje bibliotekoje sulaukta įdomių svečių. Tęsiant temą apie Europos Sąjungos užsienio

tinėti svečių net ir nereikia, lieka tik palinkėti įdomios diskusijos. Nuo padėkos už šiltą priėmimą pradėjęs diskusiją, politologas Linas Kojala priminė, kad susitikimas yra konferencijos dėl Europos Sąjungos (ES) ateities dialogo dalis, taip siekiant, kad paprasti Europos piliečiai prisidėtų prie ES kūrimo, idėjų generavimo.



Šiuo kartu su molėtiškiais diskutavo puikiai žinomi politologai V. Laučius (kairėje) ir L. Kojala

politiką su gausiai susirinkusiais molėtiškiais diskutavo Rytų Europos studijų centro direktorius knygų autorius Linas Kojala ir centro vyr. analitikas, apžvalgininkas Vladimiras Laučius. Plojimais pasitikus svečius, viešosios bibliotekos direktorė Nijolė Stančikienė juokavo, kad, ko gero, kai pasitinkama plojimais, prista-

Kojalos, Lenkija strateginė partnerė bei Lietuvos vartai į ES šalis. „Kai kalbame apie energetiką ir Lietuvos norą būti mažiau priklausomai nuo Rusijos, kelias veda per Lenkiją. Saugumo atžvilgiu Lenkija irgi kertinė šalis. Galime konstatuoti, kad dvišaliai Lenkijos ir Lietuvos santykiai (Nukelta į 3 psl.)

Reforma kėsiniasi ir į Greitosios medicinos pagalbą

Sveikatos apsaugos ministerija turi planų ir Greitosios medicinos pagalbos srityje. Mat čia planuojama įkurti Greitosios medicinos pagalbos (GMP) tarnybą, kuri ir numatyta Vyriausybės programos nuostatų įgyvendinimo plane. Tokios tarnybos įkūrimas, anot pertvarkos rengėjų, leistų užtikrinti ne tik paslaugų ko-

jama ir tai, kad pagerės operatyvumas, visa šalies teritorija bus „uždengta“ nes dabar rajonų įstaigos, turinčios po dvi brigadas, būna, kad, esant daugiau įvykių, to nepadaro. Siūlomą greitosios medicinos pagalbos tinklo pertvarką, kaip skelbiama viešojoje erdvėje, palaiko ir Greitosios medicinos pagalbos įstaigų



Molėtų GMPC nuolat budi dvi brigados

kybę, bet ir vieningos politikos formavimą, brigadų budėjimo vietų tinkamą išdėstymą, programines ir technines įrangos naudojimą, nebeliktų ribų tarp greitosios medicinos pagalbos įstaigų, kurių, be dviejų privačių, šalyje yra 47 atskiros įstaigos, aptarnaujamų teritorijų. Akcentuo-

asociacija. Priminsime, kad GMP centralizavimas pradėtas Bendrajame pagalbos centru (BPC) palaiptui perimant administruoti greitosios medicinos pagalbos stočių dispečerinių atskiruose regionuose numerius. Juk nuo šių metų spalio 1 die-

Biurokratams pilietiškumas nėra motais net kai kalbama apie eismo saugumą?

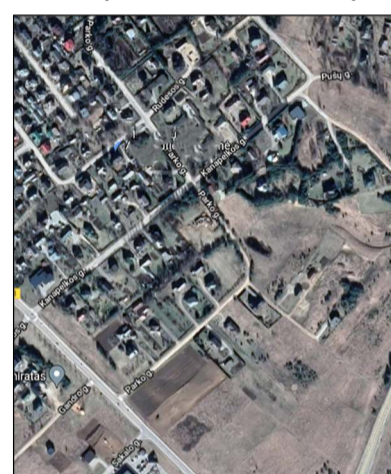
Senjojo Molėtų – Giedraičių kelio 7 – 8 kilometras pastaruoju metu linksnuojamas, kaip nelaimingų atsitikimų vieta. Tiksliau – autoįvykių, kurie baigiasi sužalojimais, sykais – net labai stipriais. Mat čia esama itin pavojingų posūkių, kurie tampa savotiška gaudykle tiems, kurie šiuo keliu važiuoja pirmą kartą ir apie stagių posūkius ne ką tenutuokia. Mat

greitis, kaip ir visur valstybinės reikšmės keliuose – 90 km per valandą, tad ir lekiama... būna kaktomuša su netikėtai iš posūkio išnirusia mašina, būna – į griovį... Pavojų automobilininkai kelia ir netoli kelio gyvenantiems žmonėms, kurie, juk ne paslaptis, dar ir eina kelkraščiu namo...

(Nukelta į 3 psl.)

Pats metas sumokėti žemės mokestį

Kaip informuoja Panevėžio apskrities valstybinė mokesčių inspekcija privačios žemės savininkai, prisijungę prie Mano VMI, jau gali sužinoti mokėtiną žemės mokesčio sumą už



Žemės mokestį šiais metais reikia sumokėti iki lapkričio 15 d.

2021 m. ir iš karto ją apmokėti. VMI e. paslaugomis nesinaudojantys žemės mokesčio deklaracijų sulauks klasikiniu paštu. Žemės mokestį šiais metais reikia sumokėti iki lapkričio 15 d.

Utenos apskrityje šiais metais žemės mokestis apskaičiuotas 53 tūkst. privačios žemės savininkų, tačiau dėl pritaikytų lengvatų šį mokestį mokės 35 tūkst. mokėtojų: 34,5 tūkst. gyventojų į savivaldybių, kuriose yra jų valdoma žemė, biudžetui sumokės 1,5 mln. eurų, o 452 įmonės – 0,1 mln. eurų žemės mokesčio.

Primename, kad žemės mokestis yra mokamas už gyventojams ir įmonėms nuosavybės teise priklausančią pri-

(Nukelta į 2 psl.)

TRUMPAI

SUMEDŽIOTAS VILKAS. Dar iki prasidedant vilkų medžioklės sezono pradžiai, Molėtų rajone buvo sumedžiotas vilkas pagal Aplinkos apsaugos agentūros Molėtų rajono savivaldybei išduotą leidimą vilkų medžioklei ne medžioklės sezono metu. Spalio 10 dieną tykojant vilko patelę sumedžiojo Alantos medžiotojų klubo medžiotojai.

BEVEIK TRYS PROMILĖS. Policijos pareigūnai ikiteisminį tyrimą pradėjo dėl praėjusią savaitę sulaikyto neblaivaus vairuotojo, kuriam nustatytas beveik trijų promilių girtumas. Molėtuose, Darbo gatvėje įkliuvo neblaivus - nustatytas 2,84 prom. girtumas - 29 metų vyras, vairavęs automobilį „VW Polo“.

DRŪTAI

Įspūdingu šou ir pergale „Ežerūnas“ pradėjo RKL sezoną

Po permainų „Ežerūno“ klube, į Regionų krepšinio lygą (RKL) po pertraukos grįžusi dukart RKL čempione tapusi „Ežerūno“ komanda, penktadienio vakarą į Molėtų sporto areną sugrąžino ne tik žiūrovus, kurie užpildė tribūnas, bet ir pergalės džiaugsmą bei puikias emocijas. Sezono pradžia, kuriai ypatingai kruopščiai ruošiasi, pavyko ir tapo įspūdingu renginiu.

Šviesų ir muzikos šou paskelbus rungtynių pradžią bei efektingai pristačius komandų žaidėjus, trenerius bei rungtynių teisėjus, Lietuvos himną atliko Molėtų pučiamųjų orkestrantai. Pirmosiose sezono atidarymo rungtynėse Molėtų „Ežerūno“ ekipa susitiko su Kaišiadorių „Savage“, o pertraukėlių metu žiūrovus džiugino „Juventus“ krepšinio klubo šokėjos, efektingais ir stilingais šokiais papuošusios atidarymo rungtynes. Tik pirmasis kėlinukas vyko apylygiai. Jį molėtiškiams laimėjus 28:18, po dviejų

(Nukelta į 5 psl.)



ISSN 1648-4096



